



АДМИНИСТРАЦИЯ ГОРОДА ПЕРМИ
ДЕПАРТАМЕНТ ЗЕМЕЛЬНЫХ ОТНОШЕНИЙ

РЕШЕНИЕ

о размещении объектов № 582 от 03.04.2019

г. Пермь, ул. Сибирская, 15

Департамент земельных отношений администрации города Перми в соответствии с пунктом 3 статьи 39.36 Земельного кодекса Российской Федерации, Положением о порядке и условиях размещения объектов на землях или земельных участках, находящихся в государственной или муниципальной собственности, на территории Пермского края без предоставления земельных участков и установления сервитутов, утвержденным постановлением Правительства Пермского края от 22.07.2015 № 478-п

разрешает ОАО «МРСК Урала» (ИНН 6671163413, ОГРН 1056604000970, место нахождения: 620026, Свердловская область, г. Екатеринбург, ул. Мамина-Сибиряка)

размещение объекта: ВЛ 0,4 кВ для электроснабжения СНТ «Росинка» (4500047974)

способ размещения объекта: наземный, надземный

на землях: государственная собственность на которые не разграничена

на срок: бессрочно

местоположение: г. Пермь, Индустриальный район, СНТ «Росинка».

Территория, согласно схеме, расположена в зоне с особыми условиями использования территорий: приаэродромная территория аэродрома аэропорта Большое Савино.

ОАО «МРСК Урала»:

1. Соблюдать правила охранных зон воздушного пространства, установленные постановлением Правительства Российской Федерации от 11.03.2010 № 138 «Об утверждении Федеральных правил использования воздушного пространства Российской Федерации».

2. В соответствии с пунктом 7(2) Положения о порядке и условиях размещения объектов на землях или земельных участках, находящихся в государственной или муниципальной собственности, на территории Пермского края без предоставления земельных участков и установления сервитутов, утвержденного постановлением Правительства Пермского края от 22.07.2015 № 478-п, представить в департамент земельных отношений администрации города Перми в течении 1 месяца с момента размещения объектов материалы контрольной геодезической съемки размещенных объектов на бумажном и электронном носителях на безвозмездной основе.

В соответствии со статьей 20¹ Закона Пермского края от 14.09.2011 № 805-ПК «О градостроительной деятельности в Пермском крае» ОАО «МРСК Урала»:

1. Не позднее, чем за 10 рабочих дней до начала строительства и реконструкции безвозмездно передать в департамент градостроительства и архитектуры администрации города Перми один экземпляр копий разделов проектной документации, предусмотренных пунктом 1 части 12 статьи 48 Градостроительного кодекса Российской Федерации.

2. В течение 10 рабочих дней после окончания работ по строительству, реконструкции безвозмездно передать в департамент градостроительства и архитектуры администрации города Перми схему, отображающую расположение объекта и сетей инженерно-технического обеспечения, подписанную ОАО «МРСК Урала», с приложением текстового и графического описания местоположения границ охранной и санитарно-защитной зоны, перечень координат характерных точек границ такой зоны.

Приложение:

Схема предполагаемых к использованию земель или части земельного участка с координатами поворотных точек границы земельного участка (на 1 л. в 1 экз.).

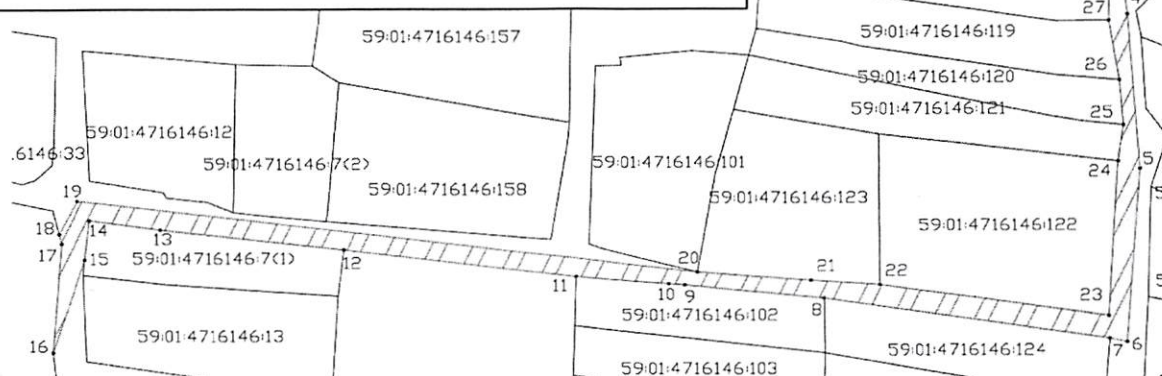
Начальник отдела предоставления
земельных участков по работе
с юридическими лицами



Н.М. Санникова

Схема предполагаемых к использованию земель или части земельного участка

Объект: "Строительство ВЛ 0,4 кВ для электроснабжения СНТ "Росинка" (4500047974) Кравчук А.С."
Местоположение: Пермский край, г. Пермь, Индустриальный район, СНТ "Росинка"
Площадь земель или части земельного участка, кв.м.: 1082
Категория земель: Земли населенных пунктов
Вид разрешенного использования земельного участка:
Цель использования: под объекты инженерного оборудования Электроснабжения (Строительство ВЛ 0,4 кВ для электроснабжения СНТ "Росинка" (4500047974) Кравчук А.С.))



Масштаб 1:600

Описание границ смежных землепользователей:
 1-7, 11-12, 14-15, 17-19 неразграниченный зем.участок
 7-9 зем.уч.с КН 59:01:4716146:124
 9-11 зем.уч.с КН 59:01:4716146:102
 12-14 зем.уч.с КН 59:01:4716146:7(1)
 15-17 зем.уч.с КН 59:01:4716146:35
 19-20 зем.уч.с КН 59:01:4716146:123
 20-22 зем.уч.с КН 59:01:4716146:122
 22-23 зем.уч.с КН 59:01:4716146:121
 23-24 зем.уч.с КН 59:01:4716146:120
 24-25 зем.уч.с КН 59:01:4716146:119
 25-27 зем.уч.с КН 59:01:4716146:118
 27-29 зем.уч.с КН 59:01:4716146:117
 29-30 зем.уч.с КН 59:01:4716146:115

Условные обозначения:

- предполагаемые к использованию земли
- граница земельного участка, сведения о котором внесены в ГРН
- 1 характерные точки границы испрашиваемого земельного участка

Координаты характерных точек МСК-59		
№	X	Y
1	508510,36	2223507,60
2	508511,57	2223510,45
3	508486,16	2223524,68
4	508456,96	2223528,38
5	508428,76	2223530,51
6	508397,10	2223528,38
7	508397,73	2223525,47
8	508405,24	2223477,20
9	508407,68	2223453,67
10	508407,91	2223450,94
11	508409,24	2223435,27
12	508414,20	2223395,94
13	508417,88	2223364,85
14	508419,62	2223352,80
15	508412,41	2223352,08
16	508395,39	2223346,70
17	508415,32	2223348,16
18	508417,10	2223347,72
19	508423,23	2223350,79
20	508410,04	2223455,76
21	508408,54	2223475,01
22	508407,67	2223486,58
23	508401,88	2223525,28
24	508430,16	2223526,79
25	508436,77	2223527,71
26	508444,93	2223527,03
27	508455,79	2223525,22
28	508463,17	2223525,31
29	508471,20	2223522,07
30	508481,41	2223522,41
31	508492,47	2223514,53
32	508505,70	2223510,26
1	508510,36	2223507,60

Заявитель

Т.А.Кудимова

Согласовано

О.А.Субботин

